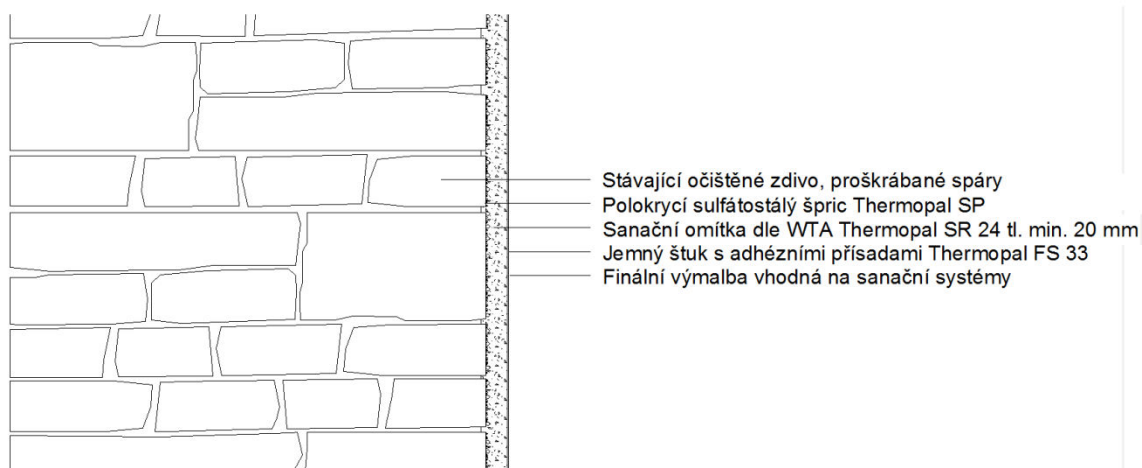
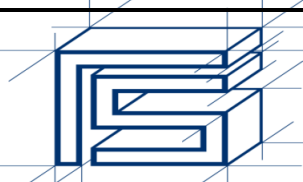




## Detail S1.a - Sanační omítkový systém dle WTA pro nízký stupeň zasolení



Téma: Rekonstrukce, dodatečná hydroizolace a sanace historických objektů		 RS servis group s.r.o. Nádražní 300, Pelhřimov kancelář: Na Univerzitním statku 2, Praha - Malešice www.rssg.cz
Výkres: Sanační omítkový systém dle WTA pro nízký stupeň zasolení		
Datum: leden 2017	Měřítko:	Číslo: <b>Skladba S1.a</b>